



2025

# EDUCATION A LA CITOYENNETE EN EUROPE

- Prisme 7 -

*Aller loin pour tous !*

Compte rendu des fiches  
de synthèses collectives

**Bernadette Azar**

Chargée de Mission, DRAREIC



# PRISME 7 - QUELQUES CHIFFRES CLÉS



9 PAYS et 12 VILLES



Düsseldorf - Munich



Tenerife - Valence



Bologne - Turin



Feldbach



Thessalonique



Aveiro



Varde



Budapest



Istanbul



10 PARTENAIRES INSTITUTIONNELS et 6 PARTENAIRES ETABLISSEMENTS



47 ÉTABLISSEMENTS VISITÉS



94 PERSONNELS INTER CATÉGORIELS DE LA RÉGION ACADÉMIQUE



# PRINCIPAUX MODELES OBSERVES

## Modèle 1 : la citoyenneté par la participation démocratique

### Pays particulièrement représentatifs :

- Allemagne
- Espagne
- Italie
- Portugal

### Les élèves participent fortement :

- aux instances ;
- aux décisions ;
- à la gestion de projets ;
- à des formes de démocratie scolaire concrète.

### Exemples marquants :

- parlements ou assemblées d'élèves en Allemagne et en Italie ;
- associations étudiantes aux Canaries et au Portugal.

### Effets observés :

- développement des compétences orales et de l'argumentation ;
- autonomie renforcée ;
- responsabilisation importante ;
- fort sentiment d'appartenance.





## Modèle 2 : la citoyenneté par l'autonomie et l'intégration territoriale

### Pays particulièrement représentatifs :

- Autriche
- Portugal
- Allemagne
- Danemark

### La citoyenneté se construit à travers :

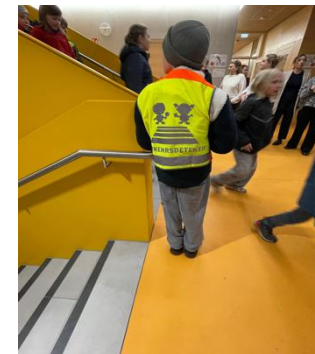
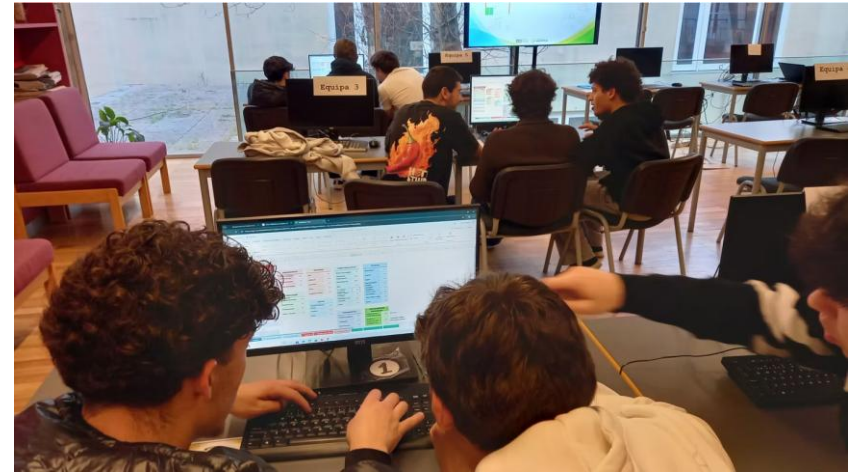
- l'autonomie progressive ;
- la responsabilisation ;
- le travail coopératif ;
- l'intégration au tissu local ;
- les projets collectifs ;
- le sentiment d'appartenance.

### Exemple:

Autriche : projets "Fair for jobs and education".

### Effets observés :

- autonomie importante des élèves ;
- forte confiance dans les relations éducatives ;
- insertion dans la vie locale ;
- climat scolaire apaisé.







## Modèle 4 : la citoyenneté par les projets et l'ouverture internationale

### Pays particulièrement représentatifs :

- Turquie
- Espagne
- Grèce

### Les établissements développent :

- projets interdisciplinaires ;
- mobilités internationales ;
- ouverture européenne ;
- simulations internationales type MUN.

### La citoyenneté est alors associée :

- à l'interculturalité ;
- aux langues ;
- à la mobilité ;
- à la projection dans l'avenir.

**PyleaMUN : Le Modèle des Nations Unies**

**Qu'est-ce que PyleaMUN ?**  
Une simulation des Nations Unies  
Organisé par le lycée de Pylea à Thésaurique, cet événement permet aux étudiants d'agir en tant que délégués de pays.

**Pourquoi participer au MUN ?**  
Prise de parole en public et diplomatie : Développez votre éloquence et apprenez les codes de la négociation internationale.  
Pensée critique et leadership : Affinez votre capacité d'analyse et votre aptitude à diriger des groupes de travail.Avantages académiques et pour le CV : Une expérience reconnue qui valorise votre profil auprès des institutions éducatives et des recruteurs.Réseautage et expérience internationale : Établissez des contacts précieux au sein d'un environnement multiculturel et dynamique.

**Rôles dans une conférence MUN**

**Débatte Rédiger**  
Les participants débattent des questions mondiales urgentes et collaborent pour rédiger des résolutions officielles.

**Délégués**  
Ils représentent officiellement les pays et mènent les débats sur la scène internationale.

**Présidents**  
Ils assurent la fonction de modérateurs pour encadrer et diriger les sessions de débats.

**Personnel (Staff) et Presse**  
Le personnel gère les opérations logistiques tandis que l'équipe de presse rend compte de l'évolution des débats.

**Comité d'organisation**  
Une structure composée d'un Président, d'un Directeur de conseils principaux, de responsables et du Secrétariat.



# TENDANCES COMMUNES OBSERVEES

Malgré des organisations scolaires et des programmes très différents, plusieurs constantes émergent dans les établissements observés:

## 1. Une citoyenneté pensée comme une expérience vécue

Dans tous les pays, l'éducation à la citoyenneté dépasse le cadre d'un enseignement théorique et elle est conçue comme une compétence pratique, développée par l'expérience et la participation active.

Elle se construit majoritairement à travers :

- des projets concrets ;
- des responsabilités confiées aux élèves ;
- des débats et simulations démocratiques ;
- des actions solidaires ;
- des engagements collectifs.



## 2. Une forte valorisation de la participation des élèves

Les élèves deviennent acteurs de la vie scolaire et participent réellement aux décisions ou aux projets collectifs.

La plupart des établissements visités mettent en place :

- des conseils d'élèves ;
- des parlements scolaires ;
- des clubs thématiques ;
- des associations actives d'élèves ;
- des projets coopératifs.

## 3. Une approche transversale de la citoyenneté

Dans la majorité des systèmes observés, la citoyenneté n'est pas uniquement une discipline autonome mais suit une logique de transversalité :

- elle est intégrée à une partie ou à l'ensemble des enseignements ;
- elle est liée à l'EDD, au numérique, à l'égalité, à l'interculturalité ou au développement durable ;
- elle s'inscrit dans les projets d'établissement de manière globale.



## 4. Une citoyenneté fondée sur la confiance et la responsabilisation

Dans plusieurs systèmes observés, notamment en Allemagne, au Portugal et en Autriche, la relation éducative repose sur : une forte autonomie accordée aux établissements, des relations hiérarchiques peu verticales et une communication directe et informelle, avec des formes de régulation davantage fondées sur la confiance et la responsabilisation que sur la sanction.

Cela favorise :

- l'autonomie ;
- le sentiment d'appartenance ;
- la confiance envers les adultes et l'institution scolaire.

## 5. Un lien étroit entre citoyenneté et climat scolaire

Les établissements observés soulignent les effets positifs de l'éducation à la citoyenneté sur :

- le climat scolaire, globalement apaisé ;
- l'autonomie des élèves (y compris en primaire) ;
- le sentiment d'appartenance ;
- la coopération entre tous les acteurs en présence ;
- la responsabilisation précoce des élèves.



# LIMITES SOULIGNÉES

## 1. Une image positive partielle

Les établissements observés apparaissent souvent comme des structures particulièrement privilégiées et surtout engagées, innovantes ou pilotes en matière d'éducation à la citoyenneté. Les observations réalisées offrent ainsi une vision stimulante mais nécessairement partielle des réalités éducatives nationales.

## 2. Un engagement qui repose souvent sur les enseignants volontaires

- manque de temps dédié ;
- absence de financement spécifique ;
- surcharge de travail et coordination ;
- formation insuffisante.

## 3. Des inégalités entre établissements

Les systèmes très autonomes, notamment, comme en Allemagne, au Portugal ou en Turquie produisent :

- des innovations notables ;
- mais aussi des écarts importants en fonction des moyens, de l'implication de la direction, des partenariats et des ressources locales ou nationales.

## 4. Une évaluation peu objective

La plupart des pays évaluent qualitativement, par enquêtes ou par auto-évaluation, en étudiant les effets sur le climat scolaire ou l'engagement observé. Cependant peu disposent d'indicateurs stabilisés, de données quantitatives concrètes ou d'évaluations longitudinales.



# LES ENSEIGNANTS

## Une transformation profonde du métier d'enseignant

Les enseignants ne sont plus uniquement des transmetteurs de savoirs. Ils deviennent : **coordinateurs de projets, médiateurs, accompagnateurs de l'engagement des élèves, acteurs du climat scolaire, animateurs de collectifs éducatifs.**

## Des modèles fondés sur la confiance, la coopération et l'autonomie

Les systèmes les plus dynamiques reposent sur :

- l'autonomie professionnelle ;
- le travail collectif ;
- des temps de concertation institutionnalisés ;
- une forte culture de confiance ;
- une proximité forte entre enseignants, direction, élèves et familles.

## Une citoyenneté principalement transversale

Les approches interdisciplinaires sont renforcées dans certains pays par la bivalence des enseignants, le co-enseignement et les projets collectifs. Les enseignants travaillent autour de projets interdisciplinaires en matière de :

- développement durable ;
- inclusion ;
- interculturalité ;
- démocratie et engagement collectif.

## Des fragilités communes

Les observations mettent également en évidence :

- une (sur)charge de travail importante et une forte dépendance à l'engagement individuel volontaire ;
- des inégalités entre établissements (financements, mise à disposition de matériel, soutien de la direction...) ;
- une formation insuffisamment structurée dans plusieurs pays ;
- peu de reconnaissance institutionnelle (notamment rémunération).



# LES ELEVES

## Une citoyenneté principalement vécue par l'expérience

- Les élèves participent à des:
- conseils et parlements scolaires ;
  - projets citoyens, écologiques, culturels ou solidaires ;
  - clubs, tutorat et médiation ;
  - projets techniques, artistiques ou entrepreneuriaux ;
  - projets européens et internationaux.

## Trois grandes logiques d'engagement observées

**Participation démocratique** → débats, élections, représentation des élèves, prise de décision collective.

**Engagement par les projets** → coopération, autonomie, interdisciplinarité, initiative, mini-entreprises, actions concrètes.

**Sentiment d'appartenance** → climat scolaire, confiance, stabilité des groupes, ancrage territorial et communautaire.

## Compétences développées

- autonomie et responsabilisation ;
- coopération et travail en équipe ;
- esprit critique et prise de parole ;
- engagement concret ;
- compétences psychosociales ;
- esprit d'initiative et capacité d'adaptation.

## Constats communs

Les dispositifs les plus mobilisateurs sont ceux où les élèves agissent réellement, prennent des responsabilités, organisent et proposent, développent un lien fort avec leur établissement, leur territoire et la vie collective.



# Tableau comparatif - engagement des élèves

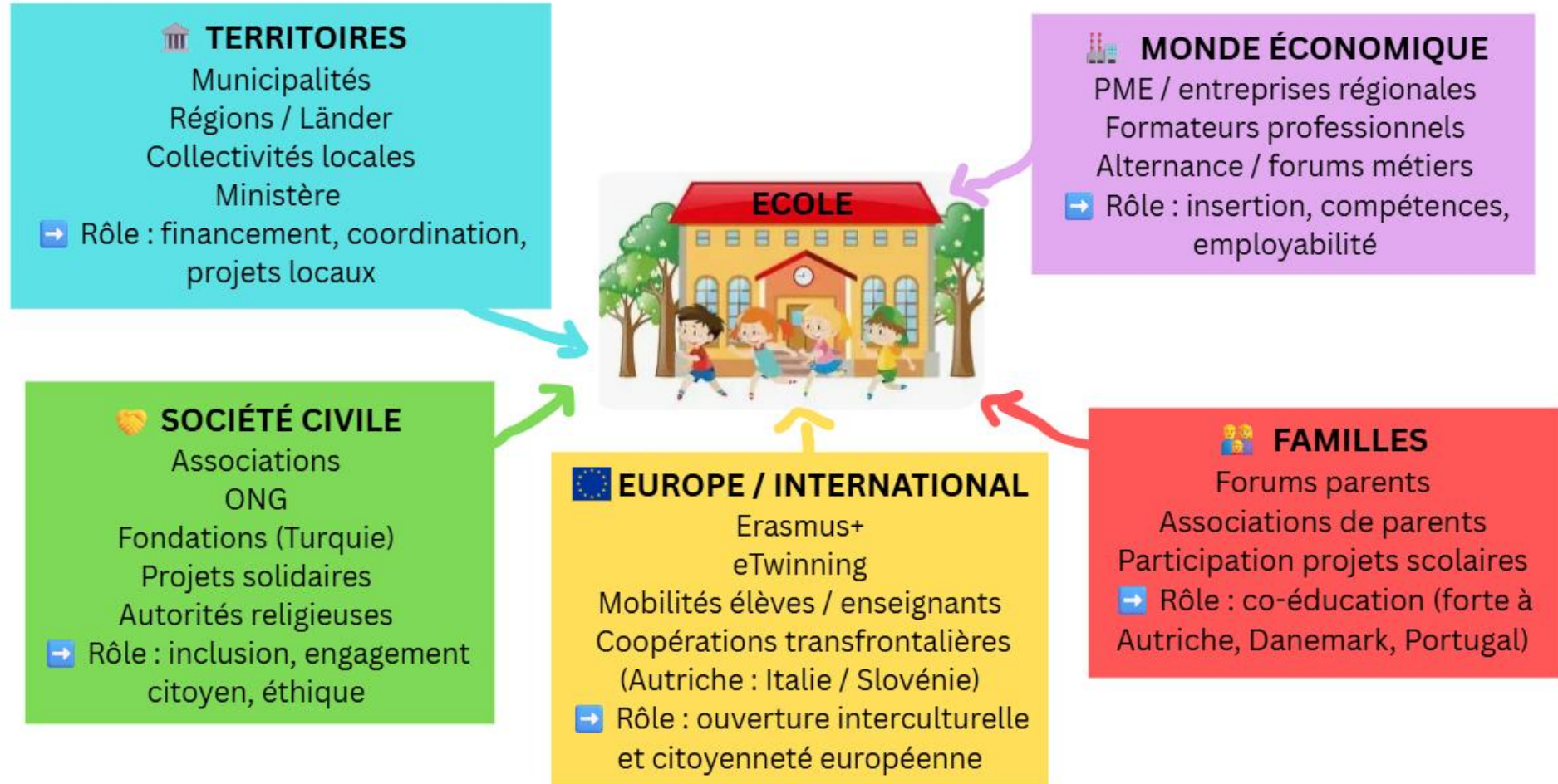
Des élèves acteurs de leur établissement, de leur territoire et de la vie collective

Pays	Formes d'engagement dominantes	Particularités	Évaluation	Sentiment d'appartenance
Allemagne	Parlements, conseils démocratiques, participation démocratique quotidienne	Participation concrète, autonomie, responsabilisation	Peu	Fort
Autriche	Projets techniques, artistiques, territoriaux, mini-entreprises	Ancrage territorial fort, autonomie et professionnalisation précoce	Par compétences	Très fort
Danemark	Coopération, autonomie	Culture de la confiance et du bien-être	Peu	Fort
Espagne	Associations, inclusion, projets PIDA	Importance du collectif et du climat scolaire	Non	Fort
Grèce	Conseils élus, projets obligatoires	École « laboratoire démocratique »	Partielle	Fort
Hongrie	Traditions, rites, clubs	Identité d'établissement marquée	Peu	Très fort
Italie	Éducation civique par projets interdisciplinaires	Forte pédagogie collaborative, Climat scolaire structurant	Oui	Moyen à fort
Portugal	Parlement des jeunes, projets citoyens	Modèle très institutionnalisé	Oui	Fort
Turquie	Clubs autonomes, leadership	Forte autonomie et esprit d'initiative	Oui	Très fort



# LES INTERVENANTS EXTERIEURS

ÉCOLE = ÉCOSYSTÈME ÉDUCATIF OUVERT – hub territorial et européen





# Tableau comparatif – intervenants extérieurs

Passage d'une école "institution fermée" à une école-écosystème ouverte, connectée à son territoire et à l'Europe.

Pays	Types de partenaires dominants	Modalités d'intervention	Place des familles	Dimension européenne
<b>Allemagne</b>	Municipalités, entreprises, Länder	Alternance, périscolaire, co-projets	Variable à forte selon établissements	Erasmus+ + ouverture variable
<b>Autriche</b>	PME locales, entreprises régionales, municipalités, parents, psychologues, médiateurs, formateurs	Alternance, forums métiers, projets d'établissement, accompagnement psychosocial	Forte (forums, associations actives)	Erasmus+, mobilités transfrontalières (Italie, Slovénie)
<b>Danemark</b>	Municipalités, entreprises, familles	Co-éducation, participation active	Très forte	Forte
<b>Espagne</b>	Municipalités, associations, programmes européens	Projets locaux	Moyenne	Développée
<b>Grèce</b>	Institutions éducatives, organismes spécialisés, entreprises... (KEPEA, KEDASSY)	Validation institutionnelle, évaluation des projets	Variable	Erasmus+ structurant
<b>Hongrie</b>	Écoles publiques, municipalités, ONG locales, parfois acteurs étatiques centralisés	Projets éducatifs encadrés, interventions ponctuelles d'associations	Plutôt consultative	Participation variable à Erasmus+
<b>Italie</b>	Associations, services sociaux, universités	Conventions, co-interventions pédagogiques	Forte	Très développée
<b>Portugal</b>	Associations, collectivités, ONG	Forte autonomie des établissements	Forte	Très développée
<b>Turquie</b>	Fondations, ONG, anciens élèves, secteur privé	Financement, soutien éducatif	Variable	En structuration



# REFLEXIONS

## 1. UNE ÉCOLE EN RÉSEAU TERRITORIAL ET SOCIAL

- Collectivités, associations, entreprises, familles, Europe
- L'école devient un « coordinateur de partenariats éducatifs »
- Forte intégration du territoire dans les apprentissages

**Cas marquants :** Allemagne, Danemark, Espagne, Autriche

## 2. MONTEE DU LIEN ÉCOLE–ÉCONOMIE

- Alternance, forums métiers, insertion professionnelle
- Entreprises comme acteurs éducatifs à part entière

**Très structurant** en Allemagne et Autriche

## 3. CO-ÉDUCATION ET PLACE DES FAMILLES

- Participation aux projets, forums, instances
- Logique de responsabilité partagée école–famille

**Implication forte :** Danemark, Portugal, Autriche

## 4. EUROPÉANISATION DES PARCOURS ÉDUCATIFS

Erasmus+, eTwinning, mobilités internationales  
Projets transnationaux et ouverture culturelle.

**Ex:** Autriche = ouverture renforcée vers Italie / Slovénie

**L'école européenne évolue vers  
un modèle commun : un  
espace ouvert, hybride et  
coopératif, articulant territoire,  
économie, Europe et  
apprentissages expérientiels.**



# LECTURE CROISEE

CONVERGENCES	DIVERGENCES	TRANSFERABLE
<p> <b>Finalités communes</b> Former un citoyen responsable, autonome et engagé Développer esprit critique et coopération Inclusion et valeurs démocratiques</p> <p> <b>Pédagogies communes</b> Projets interdisciplinaires Apprentissage par l'action Travail coopératif</p> <p> <b>Forte ouverture Européenne et internationale</b> Erasmus + Mobilités transfrontalières</p> <p> <b>Thématiques partagées</b> Développement durable Citoyenneté numérique Égalité / inclusion Engagement scolaire et social Développement des compétences sociales</p> <p> <b>Tendance : citoyenneté par l'expérience et les projets concrets</b></p>	<p> <b>Gouvernance</b> Centralisé : France, Grèce Autonome : Italie, Espagne, Danemark, Autriche, Allemagne</p> <p> <b>Place des élèves</b> Forte autonomie, consultation : Allemagne, Danemark, Autriche, Espagne Participation encadrée : France</p> <p> <b>Organisation scolaire</b> Flexible et projets : Danemark, Allemagne, Autriche Temps scolaires longs et contraints: France, Portugal Orientation plus ou moins précoce: Allemagne dès 11 ans</p> <p> <b>Familles</b> co-actrices: Portugal, Danemark, Autriche</p> <p> <b>Rapport école-société</b> Fort lien entreprises/territoire : Allemagne, Autriche Modèle plus institutionnel : France</p> <p> Deux modèles émergent :</p> <ul style="list-style-type: none"> <li>- <b>Citoyenneté enseignée</b> (France, systèmes très cadrés)</li> <li>- <b>Citoyenneté vécue</b> (Europe du Nord et centrale)</li> </ul>	<p> <b>Engagement élèves</b> Projets citoyens structurés Développement du tutorat Démocratie scolaire Portfolio citoyen</p> <p> <b>Organisation pédagogique</b> Co-enseignement Travail coopératif renforcé Autonomie progressive des élèves (semaine d'autonomie)</p> <p> <b>École &amp; territoire</b> Partenariats entreprises/collectivités Alternance, insertion professionnelle Ouverture accrue de l'école: implication des familles, associations</p> <p> <b>Climat scolaire</b> Espaces de régulation et bien-être Développement de la confiance éducative</p>



## ELEMENTS A RETENIR

**La citoyenneté est plus structurante lorsqu'elle est « vécue »**

Les dispositifs les plus efficaces reposent sur l'action, la participation réelle, les responsabilités, les projets concrets.

**Le climat scolaire est étroitement lié à l'autonomie des élèves**

Les établissements les plus apaisés sont aussi ceux où les élèves disposent d'espaces de parole, possèdent des responsabilités réelles et où la confiance est forte.

**Les projets collectifs donnent du sens aux apprentissages**

Les pédagogies de projet favorisent motivation, engagement, coopération, développement des compétences psychosociales.

**L'ouverture européenne, internationale et interculturelle apparaît comme un levier puissant**

Plusieurs systèmes associent désormais citoyenneté aux langues, à la mobilité à l'international, aux partenariats internationaux, aux enjeux globaux contemporains.

**Une dynamique positive qui reste marquée par des inégalités**

Les observations montrent cependant des écarts importants selon l'autonomie des établissements, les ressources disponibles, les contextes territoriaux et surtout l'implication des différents acteurs éducatifs.



# CONCLUSION

## sur les OBSERVATIONS EFFECTUEES

Les différentes mobilités et l'analyse des systèmes éducatifs européens mettent en évidence une évolution commune de l'enseignement de la citoyenneté.

L'école n'est plus seulement considérée comme **un lieu de transmission des savoirs, mais devient un espace d'apprentissage de la participation démocratique, de la coopération et de l'engagement collectif.**

Dans les établissements observés, les **formes de citoyenneté les plus structurantes apparaissent étroitement liées à l'expérience concrète des élèves, à leur capacité d'agir, ainsi qu'à la qualité des relations de confiance construites au sein des communautés éducatives.**

Malgré des organisations nationales différentes, une convergence forte apparaît autour de la formation de **citoyens autonomes, responsables et engagés.**



Les établissements observés montrent que cette dynamique repose sur plusieurs leviers complémentaires:

- participation démocratique directe;
- engagement solidaire ;
- projets concrets et collectifs ;
- ouverture européenne et internationale ;
- ancrage territorial ;
- autonomie et responsabilisation ;
- sentiment d'appartenance (établissement, local, national, européen).

L'école s'affirme comme un acteur central **d'un écosystème éducatif élargi, associant familles, territoires, partenaires socio-économiques et dispositifs européens.**

Cette articulation entre cadre institutionnel commun et autonomie locale constitue aujourd'hui un **moteur essentiel d'innovation pédagogique et de transformation des pratiques.**

**Les observations réalisées montrent que ces approches favorisent souvent un climat scolaire apaisé, fondé sur la confiance, la coopération et la responsabilisation, tout en préparant plus efficacement les élèves à l'engagement citoyen.**



# ATELIER DE RESTITUTION – 20 mai 2026

L'objectif de cet atelier était **de passer de l'observation à l'action** en réfléchissant aux actions et pratiques que nous pourrions mettre en place pour faire évoluer nos propres pratiques, puis d'en proposer une mise en œuvre par les personnels volontaires.

En présentiel et en distanciel: chacun a disposé des post-it de couleurs sur lesquels ont été notées les pratiques ou actions qui semblent transférables, transférables avec adaptation (à creuser), non transférables ou non souhaitables, ainsi que le pourquoi et le comment.

**TRANSFERABLES**

**ADAPTABLES (à creuser)**

**NON TRANSFERABLES**

**NON SOUHAITABLES**

-> **pourquoi, comment?**

Les 4 diapositives suivantes sont la restitution de cet atelier et des actions listées et discutées. Cela représente une synthèse concrète de ce qui a marqué les participants à ces mobilités.





En présentiel, les participants ont pu réfléchir autour de thèmes répartis dans la salle en micro-ateliers. Ci-contre les thèmes proposés :

### Enseignement de la citoyenneté

Programmes      Contenu  
 Enseignements      Place de l'esprit critique  
 Approches pédagogiques (débat, projets, interdisciplinarité)

### Représentation des élèves

Conseils d'élèves (primaire, collège, lycée)  
 Parlement des élèves  
 Rôle réel = prise de décision possible | vs symbolique

### Pratiques démocratiques au quotidien

Débats en classe      Boîte à idées  
 Prise de parole      Discipline (surveillants ...)  
 Gestion des conflits

### Engagement et projets

Projets citoyens      Actions solidaires  
 Partenariats locaux

### Citoyenneté mondiale et ouverture internationale

Droits humains      Instances internationales  
 Interculturalité      Paix et coopération

### Citoyenneté numérique

Usage responsable des réseaux sociaux      Cyberharcèlement  
 Éducation aux médias et à l'information      Droit à la déconnexion  
 Lutte contre les fake news      Protection des données personnelles

### Inclusion et participation de tous

Élèves en difficulté      Égalité filles-garçons

Élèves en situation de handicap

Lutte contre le racisme et les discriminations

Diversité culturelle et sociale

### Éducation au développement durable (EDD) et écocitoyenneté

Sensibilisation aux enjeux environnementaux et sociaux

Apprentissage des comportements responsables

Participation à des projets collectifs et solidaires

Réflexion sur la consommation, le climat et les ressources

### Formation des enseignants

Préparation des enseignants – textes d'appui, législation...

Gestion des débats sensibles      Méthodes participatives

Formation interculturelle (religion, éthique, valeurs...)

### Évaluation des compétences citoyennes

Peut-on évaluer la citoyenneté ?      Quels indicateurs ?

Comportements ?      Engagement ?      Compétences sociales ?



# ACTIONS ET ELEMENTS TRANSFERABLES

- **Parlement des élèves entièrement géré par les élèves avec créneaux dédiés et reconnus par la hiérarchie (Allemagne)**
- **Salles de classe extérieures (Canaries)**
- **« Mixer » les élèves de différents niveaux -> faire faire des activités ensemble ou en présence des autres niveaux (Allemagne)**
- Tutorat affectif – accompagnement d'élèves en situation de handicap (Espagne ) ou actions entre pairs (parrainage, marrainage...)
- Favoriser l'investissement des élèves dans les actions citoyennes (bénévolat, collecte, action inter-générationnelle)
- Favoriser les projets interdisciplinaires sur l'éducation à la citoyenneté.
- - Production oral es projets réalisés en fin d'année par les élèves (Portugal)
- Rituels: lever de drapeau, cérémonies... -> temps fédérateur (Turquie)
- Rendez-vous communs et réguliers (annuels par exemple) pour ritualiser la citoyenneté - cérémonie passage dans « cercle vert » pour EDD (Hongrie)
- Clubs citoyens / clubs Erasmus (Canaries)

**Les actions notées en rouge seront testées – avec feuille de route (diapo 26)**



# ACTIONS ET ELEMENTS ADAPTABLES

- Les cours d'éthiques et de morale (pb= la neutralité politique et la laïcité qui caractérise le système français)
- Garder un champs d'action / de projets à décider par les élèves / boîtes à idées etc (pb = autonomie et responsabilités) + travail en équipe sur ces projets
- Discipline « projet citoyen » avec temps dédié par classe aux projets d'engagement citoyens.
- Temps scolaires: blocs de 40-45 min (pb = institutionnel)
- Remplacement des enseignants absents par des élèves tuteurs (pb = responsabilité)
- « Concours d'entrée » au lycée (pb = carte scolaire + égalité)
- Salles de classe dédiées = réduire déplacements + incarnation de l'espace salle de classe par les élèves, leurs projets personnels, leurs personnalités (pb = manque salles)
- Mesures alternatives à la sanction
- Engagement plus important des enseignants et des élèves dans vie scolaire (car abs de CPE et AED)
- Conseils de classe en autonomie (pb = responsabilité)
- Système de ABI/ABLA (grands frères, grandes sœurs) qui permettrait d'instaurer le respect de la hiérarchie et des aînés, avec la supervision d'un adulte
- Faire des espaces communs des lieux de réflexion de détente et d'initiatives pour les élèves -> tables et fauteuils dans les couloirs, les halls, etc.) (pb= locaux et moyens)



# ACTIONS ET ELEMENTS NON- TRANSFERABLES

- Etablissements et écoles « ouverts aux 4 vents » (Allemagne)
- Intégration des actions de bénévolat dans l'obtention du diplôme
- Maintien d'un service d'enseignement pour les personnels de direction
- Pas de vie scolaire ou de CPE
- Cours de religion (et messe) -> laïcité
- 25% programme en partie libre et au choix des établissements (Portugal)
- Familles choisissent établissements
- Certaines responsabilités et instances autonomes animées par des élèves car nos normes de sécurité et notre fonctionnement n'autorisent pas, par exemple, que des élèves soient livrés à eux-mêmes dans un bâtiment public lorsqu'ils sont au collège



# ACTIONS ET ELEMENTS NON SOUHAITABLES

- Non mixité du cours d'EPS (Munich)
  - > à l'encontre du principe égalité filles-garçons et ne favorise pas le vivre ensemble.
- Pas de temps scolaire pour apprendre à vivre ensemble: récréation / pause méridienne.
- Absence de cantine (Grèce) -> convivialité, vivre ensemble, égalité
- Enseignement religieux.
- Livres et manuels imposés.
- Utilisation non cadrée voire encouragée de ChatGPT (Portugal)
- Soutien financier par les familles aisées pour le choix et l'organisation des projets pédagogiques (Turquie)



# Proposition de feuille de route

REGION ACADÉMIQUE  
PROVENCE-ALPES-  
CÔTE D'AZUR  
Académie d'Aix-Marseille

GIP FCIP  
Académie d'Aix-Marseille

Erasmus+  
Enrichit les vies, ouvre les esprits.

Prisme

### FEUILLE DE ROUTE - MISE EN PRATIQUE - CITOYENNETE

**ACTION**  
.....  
.....  
.....

**ORIGINE (pays, ville)** .....

**OBJECTIF Impact pour**  
**Élèves**  
.....  
.....  
.....

**Établissement**  
.....  
.....  
.....

**Équipes**  
.....  
.....  
.....

**EXPÉRIMENTATION**  
**Qui (en charge, équipes) ?** .....  
.....  
**Où ?** .....  
**Pour qui (classe, tout établissement, certains élèves?)**  
.....  
.....  
**Quand ?** .....  
**Combien de temps ?** .....

**OBSERVATIONS**  
Conditions, participation freins, solutions, évaluation, suivi....



## POUR ALLER PLUS LOIN

Les synthèses des 12 mobilités sur lesquelles cette synthèse globale ainsi que les thématiques de l'atelier de restitution se sont appuyées peuvent être consultées sur le site de la DRAREIC

### Restitutions | Prisme

