

FICHE DE SYNTHÈSE COLLECTIVE

N'oubliez pas d'agrémenter votre synthèse de photos prises pendant votre séjour ! N'hésitez pas, pour ce faire, à vous inspirer des restitutions précédentes, notamment sur Prisme 2 que vous retrouverez sur le site internet : <https://prisme-educ.com/restitutions/>

Contexte de la mobilité		
Dates d'observation	Du lundi 15 avril au jeudi 18 avril 2024	
Ville et pays	Espagne : région de Valence  	
Observateurs	BARDET Sylvie Proviseure, lycée Lumière, La Ciotat	BAYLE Olivier Chargé de mission, DRANE
	DIDOT Sandra. Assistante de direction, DRAREIC	NOTIN Olivier Conseiller pédagogique, Circonscription d'Aubagne
	ROCHEBLAVE Nathalie Principale adjointe, Collège Lou Garlaban, Aubagne	SPIRITO Delphine Professeure d'espagnol, Collège Lou Garlaban, Aubagne
	MELONI Edith Principale Adjointe Collège La Peyroua, LE MUY	
Structures visitées et personnes rencontrées	<ul style="list-style-type: none"> - CONSELLERIA D'EDUCACIO, UNIVERSITATS I OCUPACIO (Avenida de Campanar, 32, Valencia) : <i>Marta García, Alicia López, Óscar Gutiérrez</i> -  - IES PERE BOÏL (Carrer Ceramista Alfonso Blat, 20, 46940 Manises) : <i>Abigail Ferrer</i> -  	

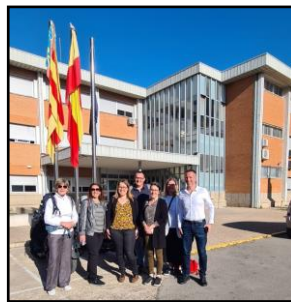
- **CENTRE SPÉCIFIQUE DE FORMATION DES ENSEIGNANTS À LA COMPÉTENCE PÉDAGOGIQUE NUMÉRIQUE** (Carrer del Poeta Bodria, 4, Valencia) : *Vicente Arroyas*



- **CEIP RAFAEL MATEU CÁMARA** (Pl. Ceramista Gimeno, 1 - 46004 València) : *Miriam Tormo*



- **IES SALVADOR GADEA** (Carrer les Encreullades, 4, 46960 Aldaia, Valencia) : *Inma Lara*



Jour 1 : 15 avril 2024

Etat des lieux et analyse

La thématique : *Quelle place occupe le numérique dans la région observée ? Comment s'articule-t-il dans les pratiques éducatives et dans le parcours des élèves ? A quels défis doit-il faire face ?*

Le numérique est une composante du système éducatif. En évolution mais qui reste assez marginale tant dans les pratiques enseignantes que dans les formations vers les élèves.

Le numérique doit faire face à de multiples défis : les dotations en matériel, la réticence sur les modalités et les possibilités de son utilisation, l'accès aux ressources et à la maîtrise de celles-ci, la diffusion auprès des enseignants comme des élèves qui n'ont pas de formations spécifiques sur ces sujets.

Les finalités attribuées : *Quels sont les enjeux affichés ? Quels sont les objectifs visés ?*

Les enjeux sont multiples et intègrent les liens avec la société et le parcours des élèves. Ils sont vus comme des digital native donc empreint d'une immixtion dans une culture numérique mais sans la maîtrise de celle-ci. Cependant, l'éducation aux médias n'est pas une science développée dans les premières observations. Les élèves sont des utilisateurs, des consommateurs de digital, (pas un cours sans utiliser le téléphone portable) mais n'en connaissent pas vraiment les usages. L'outil est maîtrisé, ses acceptations non.

Les établissements visités : comment sont-ils équipés sur le plan numérique : ordinateurs, tablettes, TBI, salles informatiques etc. ? La présence du wifi est-elle assurée ? Quels sont leurs projets d'établissement en matière d'accompagnement des élèves avec le numérique : espace numérique de travail, webradio, etc. ?

Le premier établissement visité, une cité scolaire aux visées professionnelles a des équipements de type TNI. Ensuite les élèves peuvent utiliser des tablettes en charriots mobiles mais utilisent surtout leur téléphone portable. L'observation s'est faite sur une classe de 12 élèves, majeurs.

Le TNI est globalement maîtrisé, le wifi malgré des déconnexions a pu être utilisé.

Il nous a été montré une séance utilisant de manière simple le numérique pour défiler un cours issu d'un manuel, repérer des éléments à l'intérieur de ce cours, réaliser des exercices au tableau, corrigés puis envoyés sur un espace partagé.

On a terminé sur un quizz de type Kahoot où les élèves sont en compétition sur leur téléphone portable et répondent aux questions sans pour autant qu'il y ait une mise en perspective des erreurs ou de remédiation.

Les projets de l'établissement en matière de numérique sont assez complexes à entrevoir. Des salles sont dotées mais peu utilisées avec une valence numérique.

Ecosystème (l'environnement numérique dont dispose l'enseignant) : existe-t-il un référentiel d'équipement ?

Si oui, par qui est-il déterminé ? Si non, y-a-t-il tout de même une homogénéisation ? Qui finance les équipements ? Existence du BYOD (usage d'un équipement informatique personnel dans un contexte professionnel) ? Qui choisit le type d'équipement : les familles, les établissements, les communes ou cela se passe-t-il à une autre échelle ? Connexion : qui assure un accès à internet ?

Les financements sont principalement sur projet de dotation européens.

Le BYOD c'est le smartphone de chaque élève.

Les enseignants : Quel est leur statut ? Quelles sont leurs compétences numériques initiales ? Attendues ? Quelle est leur formation (initiale et continue) ? Quels accompagnements sont mis en place ? Quelles sont leurs obligations de service ? Sur quels outils et ressources numériques peuvent-ils s'appuyer ? Quel est l'écosystème dans lequel évolue l'enseignant ? Comment sont-ils accompagnés sur cette thématique ? Le numérique est-il abordé de façon interdisciplinaire et/ou principalement par un/e enseignant/e ? Existe-t-il l'équivalent d'un/e enseignant/e référent pour les usages numériques dans chaque établissement ?

Les enseignants rencontrés sont recrutés par examen. Une fois cet examen réussi, ils doivent trouver leur lieu d'exercice. Ils sont recrutés et validés au cours de 6 années et deviennent ensuite fonctionnaires. Ils ne sont plus inspectés sauf problématique particulière au long de leur carrière.

Les compétences initiales comme attendues dépendent fortement de la volonté unique de l'enseignant. Si celui-ci souhaite se former il le fait par lui-même.

Ainsi, le témoignage d'une collègue : " le numérique s'il n'est qu'un outil, est inutile, il m'a fait changer mes pratiques. Mais beaucoup de mes collègues sont rassurés par l'utilisation du livre, tout comme les élèves".

Comme il n'y a pas de formation au et par le numérique, on reste sur de l'utilisation. L'accent est clairement mis dans le système éducatif sur l'apprentissage de l'anglais.

Obligations de service : 18h + 7h entre formation sur des thématiques choisies et administratif, gestion de la vie de l'établissement ;

Ecosystème : beaucoup de proximité entre les enseignants, les élèves et leurs enseignants.

Pas d'accompagnement spécifique au numérique. Quelques formations dans le catalogue proposé aux enseignants qu'ils peuvent choisir.

Le numérique reste au bon vouloir de l'enseignant. Pas d'impulsion particulière.

Pas de référent, un accompagnateur technique uniquement dans les établissements.

Le numérique est-il un enjeu éducatif pour les enseignants ? Est-il mobilisé pour améliorer les apprentissages et si oui, comment ?

Le numérique est un enjeu pour les enseignants s'ils s'en emparent, ils n'y sont pas contraints. Le numérique est utilisé pour de la pratique ou pour ses côtés pratiques, comme un accélérateur et un élément qui favorise, qui fluidifie certains moments comme la restitution, garder des traces d'activités, les partager. Il n'y a pas vraiment de recherche sur l'étayage, la remédiation, la différenciation et les partages entre pairs que le numérique peut favoriser.

Quels sont les attendus vis-à-vis des élèves ? Objectifs d'apprentissage ? Référentiels de compétences ... ?

Aucune observation n'a mis en exergue ce type d'objets.

L'organisation des apprentissages permet-elle d'atteindre ces objectifs ?

Il n'y a pas d'organisation spécifique liée au numérique.

Les élèves : *Quels temps sont alloués à l'acquisition de compétences numériques tout au long de leur scolarité ? Sont-ils formés et accompagnés à la citoyenneté numérique (éducation aux médias et à l'information), à la maîtrise de l'information et des données, à l'élaboration de contenus numériques, aux métiers du numérique et/ou à d'autres compétences ? Sont-ils évalués sur leurs compétences digitales ? Si oui, lesquelles et comment ? Y-a-t-il des effets visibles ?*

Aucune formation n'est prévue à cet effet. Ils sont à l'aise avec le smartphone, mais n'ont aucune formation à l'utilisation de celui-ci ni même d'apprentissages spécifiques sur le numérique.

Les intervenants externes (associations et autres) /les partenaires éducatifs comme la DRANE : *Quel est leur rôle et leur statut ? Travaillent-ils en collaboration avec les enseignants ou en complète autonomie ? Quelles sont les modalités de financement éventuelles des interventions externes ? Quel apport pour les élèves ? Existe-t-il une structure comme la DRANE qui accompagne les enseignants sur le plan pédagogique ? Si oui, à quelle échelle ? Organisation (structuration, réseaux...)? Gouvernance ?*

Il n'y en a pas.

Quelle analyse peut-on tirer des échanges avec les partenaires sur les différents aspects du sujet traité ?

- *Le numérique au service des apprentissages*

Oui dans son côté pratique et non réflexif.

- *Le numérique comme finalité d'apprentissage (compétences numériques)*

Aucune, c'est un outil quand il est utilisé.

Réflexion sur les observations

En quoi les dispositifs observés modifient-ils vos représentations ?

En matière d'équipement, de formation, d'organisation du travail (équipe...), de relations avec les parents, de ressources (homogénéisation des ressources, environnement numérique, suivi de vie scolaire, communication, travail collaboratif...), de gestion des DCP.

Analyse des points communs et des différences observées en termes de forces et de faiblesses

	Forces	Points de vigilance/ faiblesses
Différences	<p>Etagement de la scolarité obligatoire à partir de 6 ans. Prise en charge possible dès 3 ans.</p> <p>3-6 6-12 12-16</p> <p>Ensuite c'est 2 parcours différents et non obligatoires.</p>	

Jour 2 : 16 avril 2024

Etat des lieux et analyse

La thématique : *Quelle place occupe le numérique dans la région observée ? Comment s'articule-t-il dans les pratiques éducatives et dans le parcours des élèves ? A quels défis doit-il faire face ?*

Nous avons observé la classe du futur, unique et expérimentale et qui n'est pas encore généralisée à l'ensemble des établissements du territoire.

Cette classe est présentée dans le centre de formation des enseignants, articulée en différents pôles : exploration, interaction, investigation développement et création.



400 enseignants ont été formés au numérique durant une année afin de redéployer les outils et pratiques dans leurs établissements respectifs. Le défi est important : s'adapter aux besoins des entreprises, déployer un plan de formation numérique à destination des enseignants pour ensuite développer des parcours numériques pour les élèves.

Pendant, la formation numérique, même si elle est proposée aux enseignants, n'a pas de caractère obligatoire dans leur cursus. De fait, la diffusion des pratiques numériques auprès des élèves, reste limitée.

Les finalités attribuées : Quels sont les enjeux affichés ? Quels sont les objectifs visés ?

L'objectif du dispositif « la classe du futur » est de former des enseignants pour s'adapter aux besoins des différents secteurs économiques en réduisant les écarts d'utilisation du numérique. Les personnels formés deviennent personnels référents sur leur établissement

L'objectif affiché est aussi de faire monter en compétences les enseignants au niveau B1 du référentiel de compétences numériques.

Les usages du numérique permettent un changement dans les pratiques et la posture des enseignants. Ils deviennent organisateurs du moment d'apprentissage. Ils peuvent alors se rapprocher des élèves en difficulté grâce au temps libéré, observer les élèves évoluer dans leur apprentissage en validant les compétences

Les établissements visités :

Un des 21 centres de formation des enseignants. Le CERFIRE de Valence présente 4 pôles : un sur l'inclusion, un sur la formation professionnelle, les sciences, et un dernier pour le développement des compétences numériques des enseignants. Ce dernier propose une « classe du futur » organisée en différents espaces en fonction des différents temps des séances proposées. Cette salle est équipée de trois ENI, tablettes, imprimante 3D, matériel vidéo, fond vert, de recoins aménagés et identifiés en fonction de la nature des activités proposées (exploration, interaction, investigation, développement et création). Sur le modèle de la classe flexible, elle dispose d'un mobilier mobile (tables, chaises, banquettes, ENI...). Le WIFI est à disposition de tous les intervenants et participants. Le bâtiment est climatisé.

La formation est mise à disposition des enseignants. Ils peuvent s'inscrire à l'aide d'un formulaire en ligne. Cette demande est basée au volontariat et elle apporte une bonification dans l'avancement de carrière et apparaît dans l'équivalent de leur portail agent.

Ecosystème (l'environnement numérique dont dispose l'enseignant) : existe-t-il un référentiel d'équipement ? Si oui, par qui est-il déterminé ? Si non, y-a-t-il tout de même une homogénéisation ? Qui finance les équipements ?

Existence du BYOD (usage d'un équipement informatique personnel dans un contexte professionnel)

Les enseignants : Quel est leur statut ? Quelles sont leurs compétences numériques initiales ? Attendues ? Quelle est leur formation (initiale et continue) ? Quels accompagnements sont mis en place ? Quelles sont leurs obligations de service ? Sur quels outils et ressources numériques peuvent-ils s'appuyer ? Quel est l'écosystème dans lequel évolue l'enseignant ? Comment sont-ils accompagnés sur cette thématique ? Le numérique est-il abordé de façon interdisciplinaire et/ou principalement par un/e enseignant/e ? Existe-t-il l'équivalent d'un/e enseignant/e référent pour les usages numériques dans chaque établissement ?

Le CERFIRE (type Fablab) regroupe des enseignants détachés pour une durée indéterminée (par exemple, David SABATER, notre interlocuteur, détaché depuis 3 ans) avec pour but de former les enseignants à développer le numérique.

Par exemple, une action a été menée l'année dernière : 400 enseignants ont été sortis des classes pour suivre une année de formation avec pour but de déployer un plan de formation numérique dans leur établissement. Cette action (plan éducatif digital) est particulièrement marquante par le volume important de personnels impactés.

Il n'y a pas de réelle formation pour les enseignants au numérique, seule une "validation des acquis" leur permet d'attester de leurs compétences numériques. Il a été complexe de comprendre qui est en mesure de valider leurs niveaux.

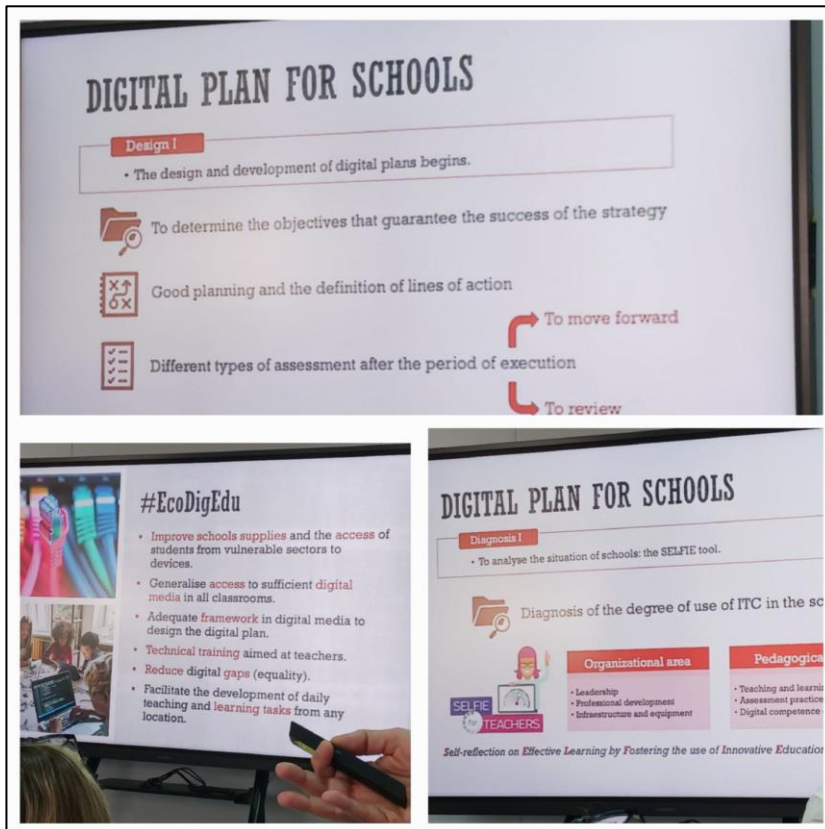
Les niveaux sont calqués sur les référentiels de langue (débutant A1-A2, intermédiaire B1-B2, confirmé C1-C2).

Le numérique est-il un enjeu éducatif pour les enseignants ? Est-il mobilisé pour améliorer les apprentissages et si oui, comment ?

C'est un enjeu pour mobiliser les élèves, les rendre davantage acteurs de leur formation et ainsi éviter la passivité des élèves en cours.

Quels sont les attendus vis-à-vis des élèves ? Objectifs d'apprentissage ? Référentiels de compétences ... ?

A ce jour, il n'y a pas de référentiel de compétences numériques pour les élèves. Les compétences développées sont de fait inégales.



L'organisation des apprentissages permet-elle d'atteindre ces objectifs ?

Non évaluable. Formation ni obligatoire ni même préconisée : indicative.

Elle est inscrite dans les objectifs, est mise en œuvre, mais n'entre pas dans un plan de formation de tous les enseignants.

Les intervenants externes (associations et autres) /les partenaires éducatifs comme la DRANE : Quel est leur rôle et leur statut ? Travaillent-ils en collaboration avec les enseignants ou en complète autonomie ? Quelles sont les modalités de financement éventuelles des interventions externes ? Quel apport pour les élèves ? Existe-t-il une structure comme la DRANE qui accompagne les enseignants sur le plan pédagogique ? Si oui, à quelle échelle ? Organisation (structuration, réseaux...)? Gouvernance ?

Il n'y a pas de DRANE à proprement parler. La classe du futur est ce qui rapproche le plus d'une structure qui accompagne les enseignants dans la formation et le déploiement du numérique. Les financements sont intégralement européens.

Quelle analyse peut-on tirer des échanges avec les partenaires sur les différents aspects du sujet traité ?

- ***Le numérique au service des apprentissages***

Le déploiement du numérique reste limité car il repose sur l'adhésion et la formation des enseignants, ainsi que sur l'équipement informatique des établissements scolaires.

Réflexion sur les observations

En quoi les dispositifs observés modifient-ils vos représentations ?

En matière d'équipement, de formation, d'organisation du travail (équipe...), de relations avec les parents, de ressources (homogénéisation des ressources, environnement numérique, suivi de vie scolaire, communication, travail collaboratif...), de gestion des DCP

Dans quelle mesure les pratiques observées sont-elles bénéfiques à la transformation des pratiques éducatives ?

Il est observé un positionnement des enseignants qui animent les activités. Laisser travailler les groupes, se mettre à distance et uniquement réguler et gérer les temps. Les productions sont une affirmation de la réalisation du parcours. Il semble que les transformations se font dans une logique d'appropriation des outils et des possibilités offertes par de tels parcours. Il n'a pas été simple de savoir si ce sont des enseignants dotés qui suivent ces formations ou au sortir de celles-ci ils sont accompagnés pour obtenir les outils proposés. Ou si cela est uniquement dans un but de développement de compétences.

Quel impact sur les pratiques sociales des élèves ? Sur les pratiques personnelles et professionnelles des enseignants ?

Non observable

Jour 3 : 17 avril 2024

Escape Maths

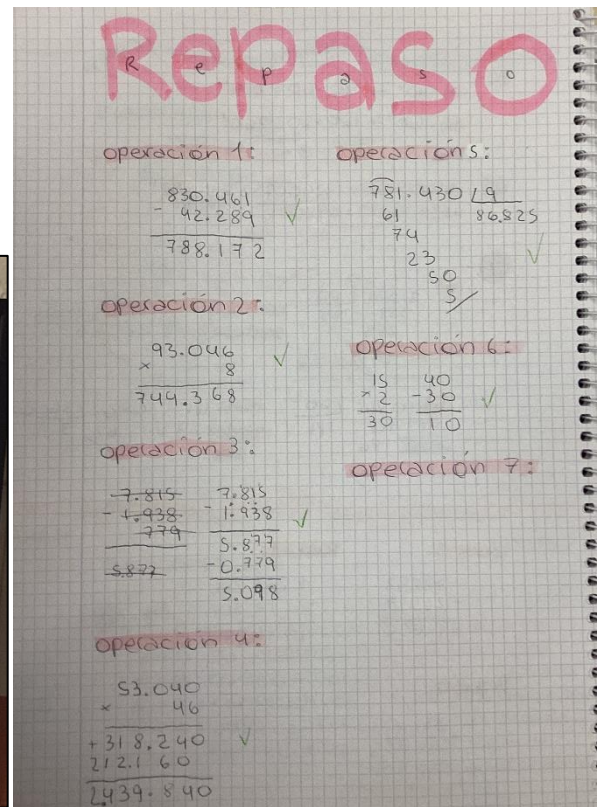
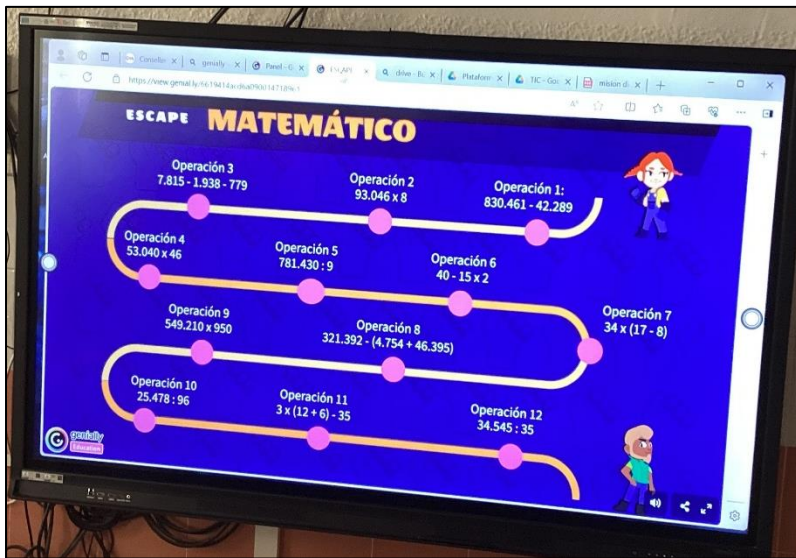
Escape Mathématique.

26 élèves.

Révision des opérations posées dans le domaine additif et multiplicatif décimaux

Des élèves se lèvent pour enregistrer le résultat sur iPad.

L'élève qui n'a pas validé, l'enseignant intervient après dans le cas d'une mauvaise réponse. L'objectif de la séance est de réviser les opérations qui mettent en jeu les décimaux. Cependant un élève qui propose une bonne réponse avec un calcul faux risque d'être conforté dans une mauvaise représentation. Il est important d'avoir donc, un regard sur les procédures individuelles. Des interactions entre pairs peuvent répondre à ce besoin.



séance 2 5^e (CM2)

Travail sur la publicité.

En amont, les élèves ont étudié le vocabulaire et les caractéristiques d'une publicité.

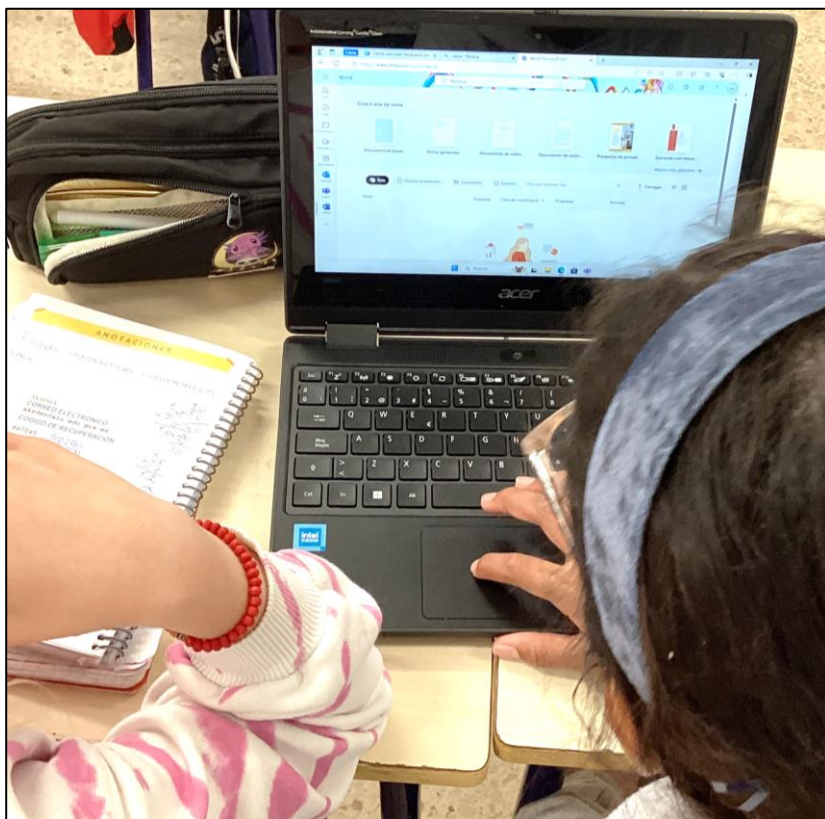
Obj : Créer une publicité sur CANVA.

On retrouve dans les classes l'affichage de 4 des 5 domaines identifiés lors des échanges avec l'organisme de formation des enseignants la veille.

Le matériel est partagé sur 2 salles. Les élèves travaillent à 2 sur un PC portable dans une et un chacun dans l'autre. Les élèves ont une maîtrise inégale de l'outil informatique. Certains sont encore sur l'accès à la connexion alors que d'autres sont déjà très avancés dans l'activité. Cette modalité de travail permet d'offrir une différenciation efficace en étant autonomes. L'enseignant reste disponible auprès des élèves qui rencontrent des difficultés.

Nous retrouvons le "canevas" défini en formation, mais sans "Max".

L'application utilisée n'est pas RGPD, mais des accords sont conventionnés avec Microsoft. Les élèves possèdent tous



Une adresse fonctionnelle digitale selon un modèle défini par l'institution. (preNOM@alu.edu.gva.es).

La gestion des droits est réalisée par l'équivalent du rectorat. Les paramétrages en amont limitent l'accès aux applications et aux sites non conformes.

Tout le matériel informatique provient de dotations européennes.

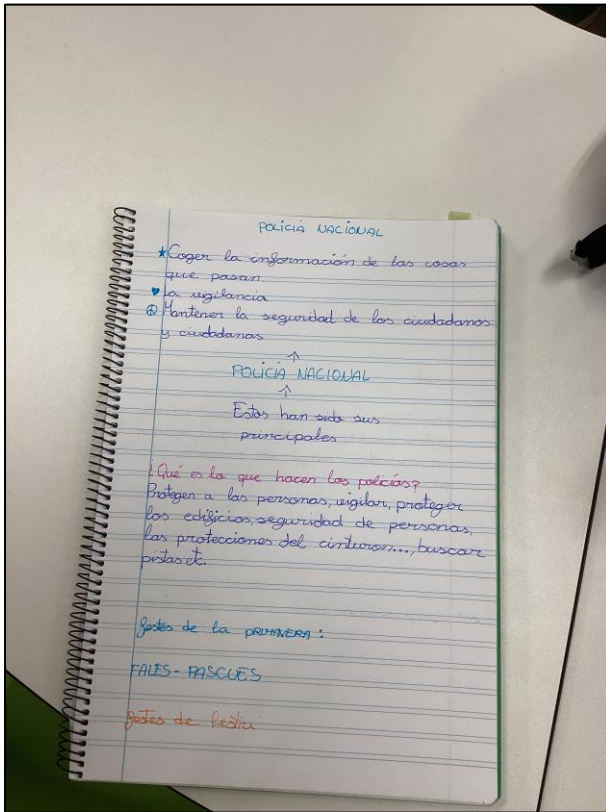
Ce choix est motivé par le fait que les outils utilisés en classe sont ceux qu'ils retrouveront dans leur vie professionnelle plus tard.

L'éducation s'affranchit des problèmes de données personnelles en investissant dans des partenariats.

L'équipement de la classe correspond à la configuration de la "classe du futur" visitée la veille.

C'est dans cette salle que les élèves préparent un ppt. Chaque élève dispose d'un PC portable pour cette activité.







La restauration scolaire est gérée par la direction.

*« Les petits qui travaillent avec les grands »
CP avec 6^e.*

Des espaces sont aménagés dans les classes, dans les couloirs cocooning : coussins, canapé, banquettes. Les lieux sont utilisés lors des tutorats en question.





- *Les 6^e aident les CP à la confection d'une affiche, à la rédaction d'un exposé, à la lecture d'un livre...*
- *L'objectif de ce dispositif est de réaliser un stop-motion.*

Le numérique est un outil au service du projet.

- *Écriture de l'histoire : traitement de texte*
- *prise de vue pour la vidéo.*
- *Montage vidéo.*
- *Enregistrements audios.*

MISIÓN DIGITAL 2

- ✓ Entra en Configuración --> Juegos -
-> Capturas
Así podrás hacer capturas de pantalla para enviarme por correo
- ✓ Entra en las fichas interactivas con tu usuario y contraseña. Haz una captura de pantalla
- ✓ Entra en los libros digitales con tu usuario y contraseña. Haz una captura de pantalla
- ✓ Envíame las dos capturas de pantalla por correo electrónico



Les enseignants circulent de groupe en groupe pour aider, réguler, remédier.

Récréation

12h00

Atelier 1

Robotique : Programmation de robots sur Damiers

Les élèves travaillent par 4.

Ils disposent du badge qui identifie celui qui va programmer le robot. Le badge se transmet tour à tour. Les autres proposent, confrontent leurs idées sur l'anticipation du déplacement.

Dans un second temps, les élèves imaginent des questions et fournissent la réponse. Cette dernière est enregistrée dans le robot pour Validation.



Atelier 2 : Ingles

Deux enseignantes en co-intervention.

Les élèves ont à disposition une tablette pour deux et flashent un QR-code qui leur donne accès à un jeu qui met en œuvre une compétence en anglais. Toutes les applications ne sont pas gratuites. (ex : wordwall.net)



Il n'y a pas que des outils numériques dans les classes.



Atelier 3 : présentation PPT.

Les élèves sont amenés à exposer à l'oral.

Une élève est au tableau et montre une excellente maîtrise de l'ENI

Les élèves posent des questions sur le fond, sur la forme, sur la maîtrise de l'outil, sur le sujet traité et sur comment il a réalisé sa présentation.

Ils se forment entre eux.

Sur le principe de l'exposé.

Mais l'objectif est multiple :

↗ *compétences orales*

↗ *compétences sur le sujet traité.*

↗ *Compétences numériques.*

Le sujet est choisi par les élèves en accord avec

l'enseignant. Ils choisissent quand ils veulent passer. Les élèves maîtrisent des compétences que certains adultes ne maîtrisent pas.





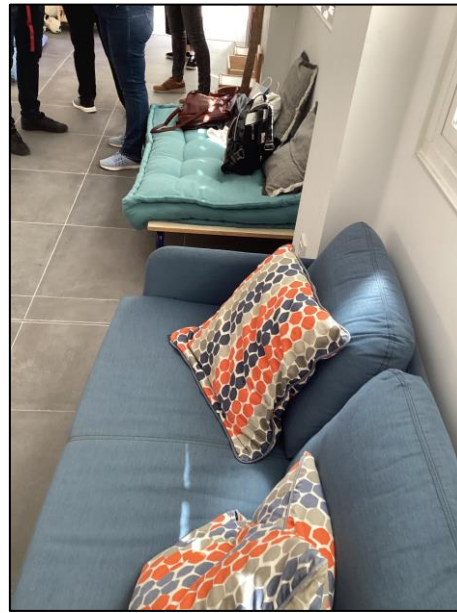
Tous les élèves observés maîtrisent l'outil ENI et PPT à la perfection. Ils échangent. Il n'y a plus de barrière liée à l'outil, l'élève se concentre sur l'échange de pratiques.

→ Élèves de CM2

L'immixtion voire l'imprégnation des élèves dans le monde numérique leur permet d'être bien plus à l'aise dans la pratique numérique et serait un avantage non négligeable pour les élèves qui passent les évaluations nationales et qui la plupart du temps découvrent la plateforme et sont perdus dans les fonctionnements et les mises en œuvre. Ce qui génère un stress et potentiellement des effets néfastes sur les résultats.

← Cet élève utilise naturellement les deux mains sur le clavier virtuel...





Mise en application du plan digital :

Un enseignant forme les autres dans l'école après un an de sa propre formation.

Q : Existe-t-il une éducation au numérique ?

Sensibilisation aux dangers des réseaux sociaux prise en charge par des intervenants extérieurs. Ce qui est fait à l'école ne concerne que l'école. Des rencontres avec les familles sont organisées.

La population de cette école est mixte.

Les outils mis à disposition : les familles si elles n'y ont pas accès peuvent faire une demande de prêt.

La pandémie a mis un coup de collier à l'éducation par le numérique et la facilitation des conventions Rectorat-Microsoft.

Une attention particulière est apportée aux informations enregistrées en utilisant seulement le prénom.

L'enseignante d'anglais a suivi 2 ans une formation pour former les collègues sur 2 ans = Tous.

Chaque classe propose un projet par période. (Interdisciplinarité, utilisation des outils...).

L'école n'a pas la vision sur le budget engagé.

Qui gère la maintenance : CONSELLERIA avec un ticket pour intervention 24 -48h00.max sur l'intervention.

Chaque enseignant a reçu un PC portable.

3 classes maternelles

6 primaires. ≈environ 25 élèves par classe.

Jour 4 : 18 avril 2024

Etat des lieux et analyse

La thématique : *Quelle place occupe le numérique dans la région observée ? Comment s'articule-t-il dans les pratiques éducatives et dans le parcours des élèves ? A quels défis doit-il faire face ?*

IES Salvador Gadea

Accueil dans un établissement de 1600 élèves correspondant au 2d. 170 enseignants.

De 13 à 16 puis aussi après jusqu'aux 20 ans.

Centre public – tous les enseignements sont gratuits.

La conselleria (représentants du rectorat) est présente avec Oscar et Alicia.

Veronica Real – Erasmus coordinatrice.

International program Erasmus+ Portfolio Escuela Embajadora – E twinning

Les langues sont très importantes : 3 langues sont proposées : Anglais totalement obligatoire et ensuite Italien et Français. De même tous les cours suivent une logique du 3x30% - enseignement en Valencien (30% de tous les temps d'apprentissage, 30% en Castillan, 30% en Anglais) –

Ici, le cours de technologie est, par exemple, uniquement fait en anglais en correspondance française 5^{ème} et 3^{ème}

C'est un choix de l'établissement en fonction du niveau de langue des enseignants mais avec un objectif de logique pour les futurs recrutements dans la vie civile des élèves. La technologie et la robotique sont en anglais donc elles sont étudiées en anglais.

3 Axes et projets -> Erasmus + -> Scholar (le secondaire de 13 ans à 16 ans) – VET (formation professionnelle) - Higher Education (16 ans jusqu'à un post bac)

Les finalités attribuées : *Quels sont les enjeux affichés ? Quels sont les objectifs visés ?*

Les enjeux sont à la fois dirigés selon les 3 axes de développement : pour les élèves, les étudiants et le secteur professionnel.

Les objectifs lors des mobilités :

Apprendre la langue

Comprendre d'autres cultures

Préparer un travail

Echange de pratiques

Développement professionnel pour les enseignants / les élèves

Changement pour soi

Les établissements visités : *comment sont-ils équipés sur le plan numérique : ordinateurs, tablettes, TBI, salles informatiques etc. ? La présence du wifi est-elle assurée ? Quels sont leurs projets d'établissement en matière d'accompagnement des élèves avec le numérique : espace numérique de travail, webradio, etc. ?*

Ecosystème (l'environnement numérique dont dispose l'enseignant) : *existe-t-il un référentiel d'équipement ? Si oui, par qui est-il déterminé ? Si non, y-a-t-il tout de même une homogénéisation ? Qui finance les équipements ?*



Existence du BYOD (usage d'un équipement informatique personnel dans un contexte professionnel) ?

Qui choisit le type d'équipement : les familles, les établissements, les communes ou cela se passe-t-il à une autre échelle ?

Connexion : qui assure un accès à internet ?

Un site web est développé spécialement pour la mobilité à partir de l'établissement.

On retrouve dans la présentation les mêmes salles toujours équipées par le rectorat :

Des salles de formation avec du mobilier mobile : tables et chaises.

Un immense ENI .

Deux salles contiguës sont équipées comme « l'école du futur ».

Jusqu'à la visioconférence.

L'enseignement de l'éducation aux médias est en gestation. Ils utilisent les conventions de la conselleria pour le respect des données.

Par exemple : Les outils utilisés pour réaliser des vidéos d'élèves sont sur youtube et présentent des mobilités des élèves et ce qu'ils font lors de leur mobilité.

référentiel d'équipement : Pas de référentiel remarqué. C'est sur dotation de l'équivalent du rectorat que les projets sont montés.

1^{ère} observation : Un atelier professionnel tel que les nôtres en Lycée pro.

La seule différence c'est que ce sont les établissements qui choisissent s'ils font de l'école du lycée et du pro ou seulement une partie. Ce sont donc des différences de sections et de parcours.

On visite un atelier de construction classique pour la fabrication d'objets puis un atelier plutôt orienté vers la robotique.

Dans cet atelier robotique un ENI prometean et un vidéo pro. Ensuite une installation de 20 postes fixes.

2^{ème} observation Earth to life –

Un partenariat entre plusieurs villes et provinces toujours sous l'égide de la conselleria.

Créer des produits cosmétiques naturels de la plante jusqu'au marketing du produit créé.

Domotique sur un jardin planté avec soil sensor (utilisation d'Arduino) avec un régulateur d'irrigation.

3^{ème} observation : salle informatique postes fixes 28 – clavier écran souris.

Mise en activité avec les id et mdp des 2 accompagnateurs. L'interface est ubuntu avec des applications embarquées tel qu'un chat, un réseau communautaire etc. Le réseau est linux.

Professeur de physique chimie qui fait l'animation.

Projet PhET -> utilisation d'une plateforme de cours et d'activités en ligne. Ici démonstration en physique.
Adresse : phet.colorado.edu/es
Puis une autre application : [esa kids -> esa.int/kids.es](http://esa.int/kids.es)
Et un site : zooniverse.org

4^{ème} observation European Language Portfolio.

Projet européen depuis 2001.

Ils se basent sur CEFR européen et deux documents vers les élèves my language portfolio and e-PEL.
ELP deux objectifs – informer – visée pédagogique. Comment apprendre de nouveaux langages.
C'est aussi pour cela que tout est basé sur les niveaux de langue dans nos observations de A1 à C2.
Utilisation de padlet pour la communication du portfolio.

5^{ème} observation Pam – plan de actuacion para la mejora – plan d'amélioration global.

Plan spécifique à l'établissement.

Clases de refuerzo – classes de renforcement.

Groupes réduits, élèves volontaires et avec une contractualisation famille-élève- établissement qui ont besoin d'aide, après la classe, coordination entre les professeurs. Ce sont des groupes flexibles. Si l'on voit des besoins apparaître les élèves peuvent être déplacés dans un autre groupe, s'ils ont progressé en sortir. Tout est basé sur la progression vue par le professeur dans sa discipline qui intervient.

Biblioteca Tutorizada

Du lundi au jeudi le soir

Un enseignant dans un lieu : la bibliothèque

Un enseignant est là pour répondre aux besoins spécifiques

Les élèves sont en autonomie et peuvent s'aider et travaillent en groupes.

Extension cultural

1 soir par semaine

Groupes réduits

Volontaires

Travaux pour des projets sur :

- Inclusion
- Identité et genre
- Diversité

Recreos y ocio saludable

Jeux et compétitions pendant les récréations

2 soirs des activités dirigées par les élèves et des moniteurs (natation, danse, foot).

Informatica padres/madres

Informatique pour les parents

Des cours basiques en ligne avec des thèmes :

Réseaux informatiques

Contrôle parental

Accès à un programme spécifique type pronote

2h par semaine.

Finalités

Les élèves augmentent leurs résultats et leurs objectifs
Réduit l'absentéisme
Accès facilité au diplôme
Réduire les inégalités et les difficultés relationnelles
Augmenter le travail collaboratif
Mettre en œuvre un plan de formation dont les étudiants s'emparent.

6^{ème} observation plan digital de l'établissement.

Ce plan est issu d'une aide extérieure (un audit) apportée l'an dernier pour faire le point sur l'établissement et comment le faire évoluer.

Tous les enseignants lors de la pandémie ont utilisé 4 plateformes :

Aules

Microsoft 365

Itaca

Centre digital col laboratiu.

Mise en place du plan SELFIE.

Etat des lieux – Forces – Faiblesses – Opportunités.

Analyse CAME (*corregir* (l'état des lieux à corriger) - *afrentar* (les faiblesses à affronter)- *mantener* (ce qu'il faut continuer avec les forces)- *explorar* (vers quoi il faut tendre avec les opportunités)

Ce plan est prévu pour être mis en place et développé sur 3 ans.

7^{ème} observation Escuela Embajadora - Extension Cultural

Pour le bac et le professionnel (à partir de 16 ans).

Meilleure compréhension des institutions européennes

L'établissement est ambassadeur depuis 4 ans -établissement mentor (établissement institut de formation)

Un ensemble d'outils sont utilisés pour développer ces compétences, microsoft(one drive, outlook, word etc.), canva, webinar, une radio sur la ville d'Aldaia (lieu de la visite, banlieue de Valencia), Tik Tok, instagram...

La plupart des actions sont basées sur avoir le bon comportement selon la situation.

Les objectifs :

- favoriser le sentiment d'appartenance à la communauté européenne,
- construire un espace de convivialité, de partage.
- des groupes hétérogènes pour les étudiants,
- réfléchir sur les valeurs qui facilitent le respect et la tolérance, la diversité.

Existence du BYOD La plupart du temps quand l'activité n'est pas dans une salle spécifique, les élèves utilisent sans problème leurs smartphone.

Les enseignants : Quel est leur statut ? Quelles sont leurs compétences numériques initiales ? Attendues ? Quelle est leur formation (initiale et continue) ? Quels accompagnements sont mis en place ? Quelles sont leurs obligations de service ? Sur quels outils et ressources numériques peuvent-ils s'appuyer ? Quel est l'écosystème dans lequel évolue l'enseignant ? Comment sont-ils accompagnés sur cette thématique ? Le numérique est-il abordé de façon interdisciplinaire et/ou principalement par un/e enseignant/e ? Existe-t-il l'équivalent d'un/e enseignant/e référent pour les usages numériques dans chaque établissement ?
Le numérique est-il un enjeu éducatif pour les enseignants ? Est-il mobilisé pour améliorer les apprentissages et si oui, comment ?

Le numérique est inclus dans les pratiques quand il est un besoin. Il est organisé et basé sur des réalités de la vie courante. Les enseignants doivent chaque année déposer au moins une ressource en ligne chaque année.

Quels sont les attendus vis-à-vis des élèves ? Objectifs d'apprentissage ? Référentiels de compétences ... ?

Réaliser des productions de la vie courante, directement en lien avec leurs sections.

L'organisation des apprentissages permet-elle d'atteindre ces objectifs ?

L'organisation des apprentissages en général, et particulièrement sur le numérique, est construite sur les 5 axes de la démarche déjà vus : explorer, échanger, rechercher, développer et créer.

Un positionnement est proposé aux élèves sur le modèle de celui des langues (de A1 à C2).

Les enseignants peuvent obtenir un niveau de certification sur le même modèle.

Les élèves : Quels temps sont alloués à l'acquisition de compétences numériques tout au long de leur scolarité ? Sont-ils formés et accompagnés à la citoyenneté numérique (éducation aux médias et à l'information), à la maîtrise de l'information et des données, à l'élaboration de contenus numériques, aux métiers du numérique et/ou à d'autres compétences ? Sont-ils évalués sur leurs compétences digitales ? Si oui, lesquelles et comment ? Y-a-t-il des effets visibles ?

Le numérique est vu et mis en œuvre selon le besoin de l'enseignant. Ce sont des outils intégrés mais ils ne font pas partie d'une spécialité disciplinaire.

Les élèves sont donc confrontés au numérique mais l'utilisent à des fins de production adaptée comme ici l'atelier de robotique. Souvent les projets sont directement liés au quotidien de l'élève. Créer un outil qui sert à la musique pour les sections qui font de la musique. Tout est adapté pour la vie professionnelle et très concret (conception de boîte de médicaments, de chevalet, de lampes) etc. (-> référence à l'ABP – démarche de projet)

Les intervenants externes (associations et autres) /les partenaires éducatifs comme la DRANE : Quel est leur rôle et leur statut ? Travaillent-ils en collaboration avec les enseignants ou en complète autonomie ? Quelles sont les modalités de financement éventuelles des interventions externes ? Quel apport pour les élèves ? Existe-t-il une structure comme la DRANE qui accompagne les enseignants sur le plan pédagogique ? Si oui, à quelle échelle ? Organisation (structuration, réseaux...)? Gouvernance ?

La conselleria est au centre du déploiement des outils, des formations et des espaces équipés. Ce sont eux qui réalisent les contractualisations pour les outils et applications utilisées. Ils sont le pivot du déploiement numérique, du projet jusqu'aux financements jusqu'aux assistances en cas de panne.

Quelle analyse peut-on tirer des échanges avec les partenaires sur les différents aspects du sujet traité ?

- Le numérique au service des apprentissages

Les outils utilisés sont ceux du monde professionnel. Ils sont adaptés aux besoins et aux habitudes de fonctionnement de la plupart des personnes de la société civile. Cependant, les conventions pour la protection des données ne nous sont pas parvenues.

- **Le numérique comme finalité d'apprentissage (compétences numériques)**

Les compétences numériques sont très liées au contexte et de la politique des établissements malgré la montée en charge souhaitée et les investissements consentis par la conselleria.

Un élève peut très bien ne pas suivre de cursus intégrant du numérique comme en être totalement imprégné. Il est certain que l'objectif est d'intégrer le numérique comme un élément qui sert la classe et dont les élèves s'emparent.

Réflexion sur les observations

En quoi les dispositifs observés modifient-ils vos représentations ?

En matière d'équipement, de formation, d'organisation du travail (équipe...), de relations avec les parents, de ressources (homogénéisation des ressources, environnement numérique, suivi de vie scolaire, communication, travail collaboratif...), de gestion des DCP

Dans quelle mesure les pratiques observées sont-elles bénéfiques à la transformation des pratiques éducatives ?

Elles sont dirigées vers l'autonomie des élèves face à l'outil mais pas toujours reliées avec les apprentissages.

Quel impact sur les pratiques sociales des élèves ? Sur les pratiques personnelles et professionnelles des enseignants ?

Le plan de formation permet de faire un audit de l'établissement et d'enclencher de nouveaux processus de fonctionnement. Il semble qu'une collaboration plus forte entre les enseignants émerge autour de ce projet numérique dans les formations collaboratives et fonctionnelles. Tous ceux qui disposent du plan de formation ont mis en place des espaces dédiés comme une salle avec du mobilier flexible équipée.

Analyse des points communs et des différences observées en termes de forces et de faiblesses

	Forces	Points de vigilance/ faiblesses
--	--------	---------------------------------

<p>Points communs</p>	<p>Globalement les systèmes éducatifs sont en miroir. Une intégration du numérique qui est prise en compte mais qui n'est pas simple à mener et à intégrer. Quand les outils sont utilisés à bon escient on voit apparaître de la flexibilité dans les modalités de travail (étayage, posture de l'enseignant, différenciation, autonomie, remédiation).</p>	<p>Appropriation par les enseignants du numérique très hétérogène. Les dotations ne suffisent pas il est nécessaire de former. Ce qui n'est pas encore intégré dans le cursus de formation des enseignants voire des élèves. Pas de formation sur l'éducation aux médias mais des sensibilisations selon l'établissement.</p>
<p>Différences</p>	<p>Centralisation des actions numériques par la conselleria (rectorat). Un seul interlocuteur pour le déploiement des équipements et des formations, sur les choix des partenaires, des contractualisations et des conventions sur démarche de projet.</p>	<p>Tout est géré par la conselleria. Ce sont les établissements s'ils veulent être dotés qui doivent se manifester. Ils ne sont pas accompagnés sauf sur les projets. L'impulsion récente de plan de développement numérique semble faire évoluer les choses. Nous n'avons pas eu d'accès aux différentes conventions avec les partenaires qui sont orientés sur des outils qui ne sont pas reconnus RGPD en France : Microsoft, Canva, genially, padlet etc.</p>

Perspectives

Mise en perspective au regard du contexte académique et de votre propre fonction pour permettre une transférabilité

Le plan de formation proposé et qui mobilise 400 enseignants est une action qui semble intéressante pour le développement et surtout l'uniformisation des pratiques dans les établissements.

Compétences acquises ou renforcées

La distance que l'enseignant prend vis-à-vis de l'utilisation du numérique faite par les élèves qui sont très autonomes dans la découverte des outils à disposition.